

2019 1 ()

: 1

o : A

o :

l.

n.

1. •

2.

1)

2)

3)

m.

l.

(CBD/ABS)

가 가 가

가

n.

가

(種子)

가

(embryo) (endosperm)

가

1 , 2 , 2 , 3 가

가

가

1.

2

(n) 가

1

1

가

3

7

8

2

3가 가

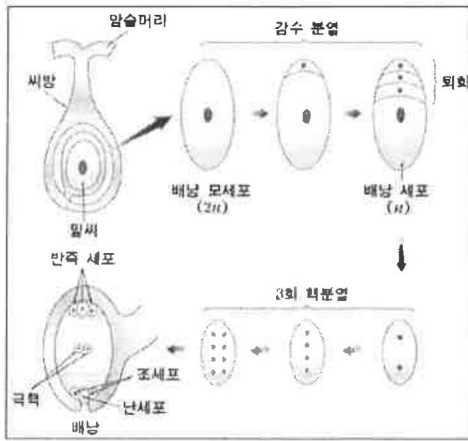
가

, 2

가

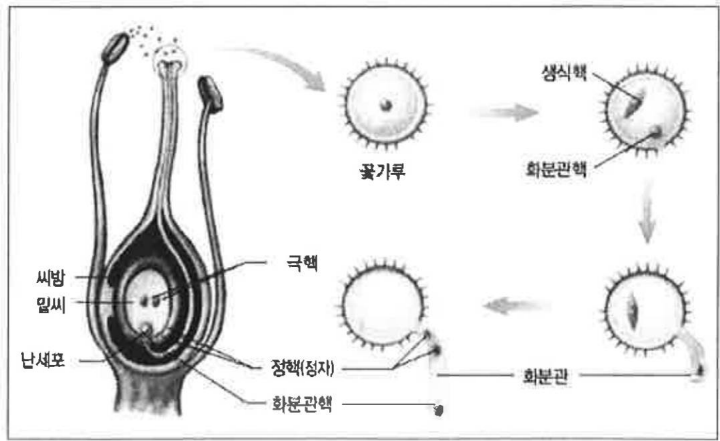
가

가



1,

2.



가

가

가

가

2

가

가

가

가

2

가

2

, 2

2

1

3

가

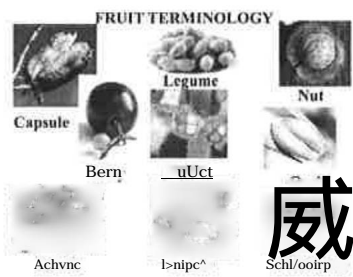
2.

1)

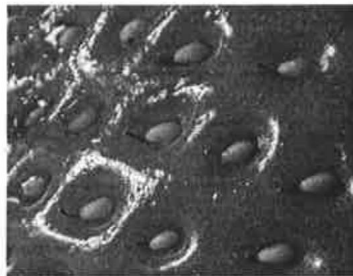
가 가

(seed coat)

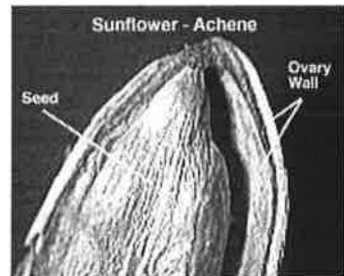
가
 (endosperm) ,
 (periderm) 가
 가 (embryo)
 가 (變
 果, achene)
 (fruit seed), (achene)



3.



4.



5.

2)

Martin

가

(1)

:

(a比)uminous

(endospermous)

, 가 (Solanaoae),

(Liliaoae),

(Apiaceae, Umbelliferae),

(Chenopodiaceae)

:

(ex_a比)uminous

(non- endospermous)

(Cmciferae),

(Cucurbitaceae),

(Compositae , Asteraceae),

(Leguminosae),

(Castanea crenata),

(Juglans regia),

(Firmiana simplex),

(Betula platyphylla var. japonica),

(Acer palmatum),

(Fagaceae)

Martin

:

Martin(1946)

1,287

Martin 1/4

5가

(peripheral)

ephemeral) (spring

(6) 가 가 가 .가
가
1) 가 , 2) , 3) , 4)
, 5) , 6) , 7) , 8)

m.

가 가

가

Harris, James G. 1954. Plant identification terminology: An illustrated glossary.

Melvin N. Westwood. 1993. Temperate- Zone Pomology Physiology and Culture.

. 2019.

. 2019. I-

. 2017.

. 2016. 3